



Instruction téléphonique lors de la grossesse



Normal (pas d'appel)

Téléphoner



APRÈS 20 SEMAINES DE GROSSESSE UN OU PLUSIEURS DE CES SYMPTOMES



- Maux de tête
- Vomissements
- Etoiles devant les yeux / flash de lumière
- Sentiment de compression au niveau de la tête ou du haut de l'abdomen.
- Douleur dans le haut de l'abdomen ou entre les deux omoplates.
- Rétention d'eau au niveau du visage.
- Picotements dans les doigts.



Perdre du sang? Toujours appeler. Une petite perte de sang peut faire partie d'une grossesse normale et n'est donc pas grave.

PERTE DE SANG



Perte de sang rouge vif

Conseil: conserver vos sous-vêtements ou protège-slip en cas de perte de sang



Après 28 semaines, un schéma de mouvements régulier et reconnaissable.

Astuce: si vous vous allongez sur le côté gauche, vous sentirez mieux le bébé bouger.

MOUVEMENTS DU BÉBÉ APRÈS 28 SEMAINES



- Moins de mouvements du bébé que vous n'en avez l'habitude.
- Assis ou allongé tranquillement et en faisant attention, vous ressentez moins de 10 mouvements en 2 heures.
- Préoccupation de la quantité ou la force des mouvements.

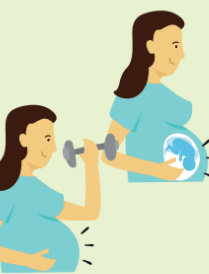


- Urine
- La sécrétion peut être plus importante et plus aqueuse que d'habitude.

PERTE DE LIQUIDE AVANT LA 37ÈME SEMAINE.



- Sous-vêtements constamment mouillés
- Petite perte de liquide constante
- Perte de liquide vert ou brun



- Durcissement du ventre après un effort physique.
- Durcissement du ventre lorsque le bébé bouge.
- Pas de douleur.
- Pas de régularité.

DURCISSEMENT DU VENTRE AVANT LA 37 ÈME SEMAINE.



- Augmentation des crampes.
- Régularité (plus de tous les quart d'heure).
- Douleur.



ANXIÉTÉ



Toujours appeler si:

- Anxiété
- Inquiétude
- Incertitudes des informations reçues